

Procédure d'assemblage et de désassemblage d'ANAFI



Prérequis : outils nécessaires à la réparation

Pour démonter et remonter ANAFI vous aurez besoin du kit de réparation Parrot. Dans ce kit, vous aurez besoin du tournevis Torx T5 et du tournevis cruciforme.



Kit de réparation Parrot

Désassemblage d'ANAFI

- Retirer la batterie
- Soulever l'étiquette en appuyant légèrement sur une bordure creuse pour en décoller l'extrémité.



- Retirer les deux vis se trouvant sous l'étiquette, puis recoller immédiatement l'étiquette pour éviter que la colle ne sèche.

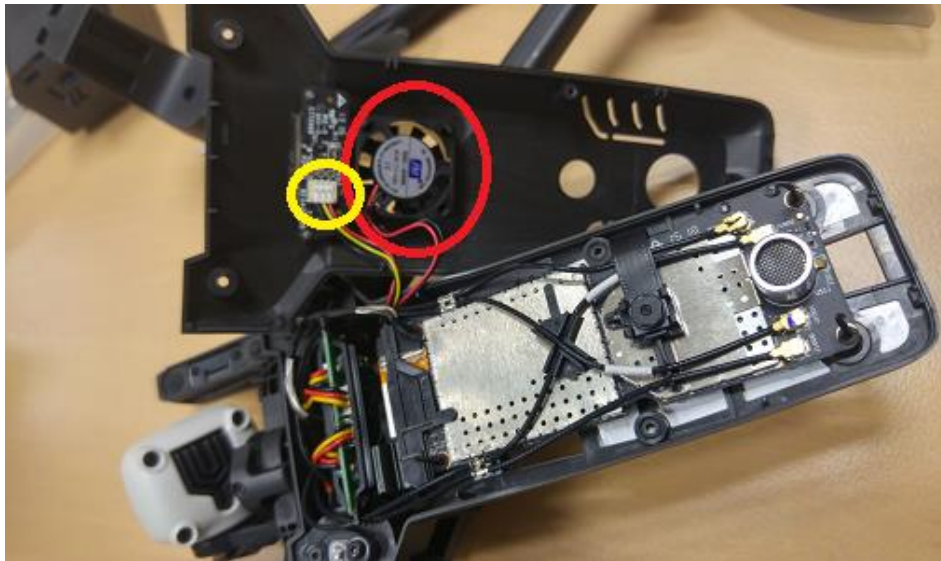


- Retirer les deux vis se trouvant à la jonction des bras, sous le drone.

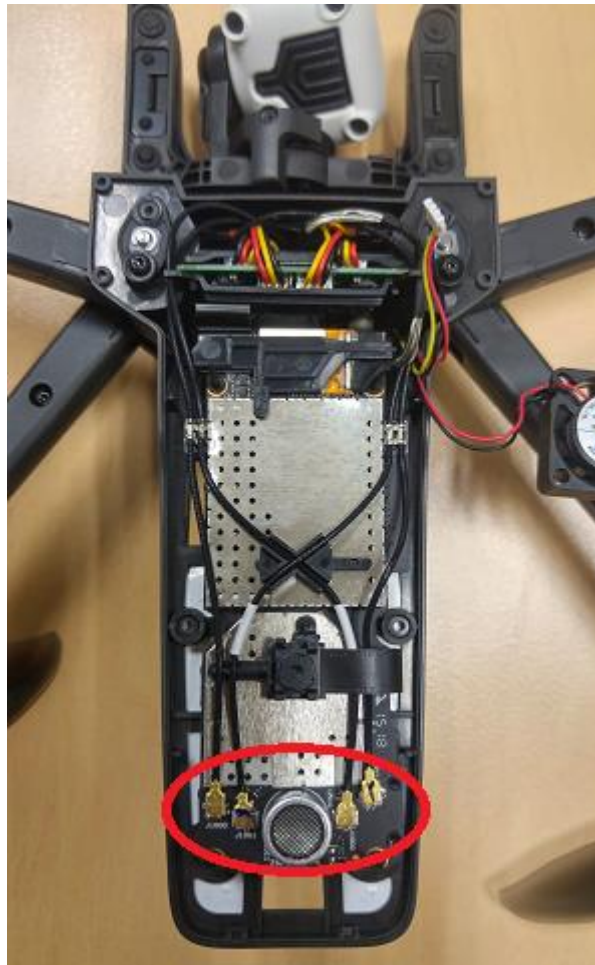


- Soulever la partie inférieure du corps d'ANAFI au niveau de la nacelle, avant de la faire glisser délicatement d'arrière en avant pour la retirer.

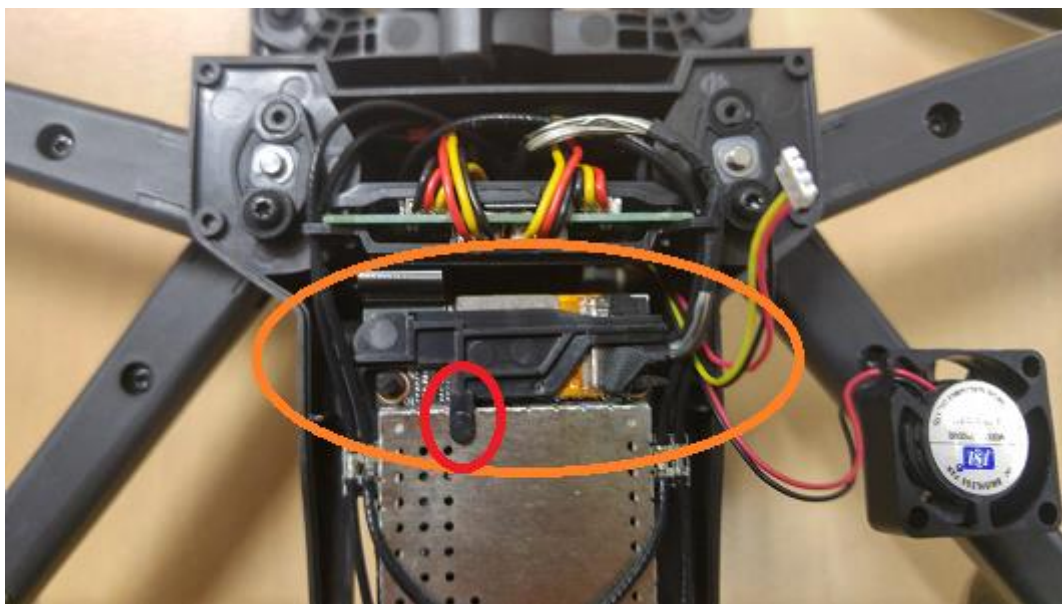
- Tirer sur le ventilateur pour l'enlever, puis retirer le connecteur de la LED, qui se trouve à côté du ventilateur.



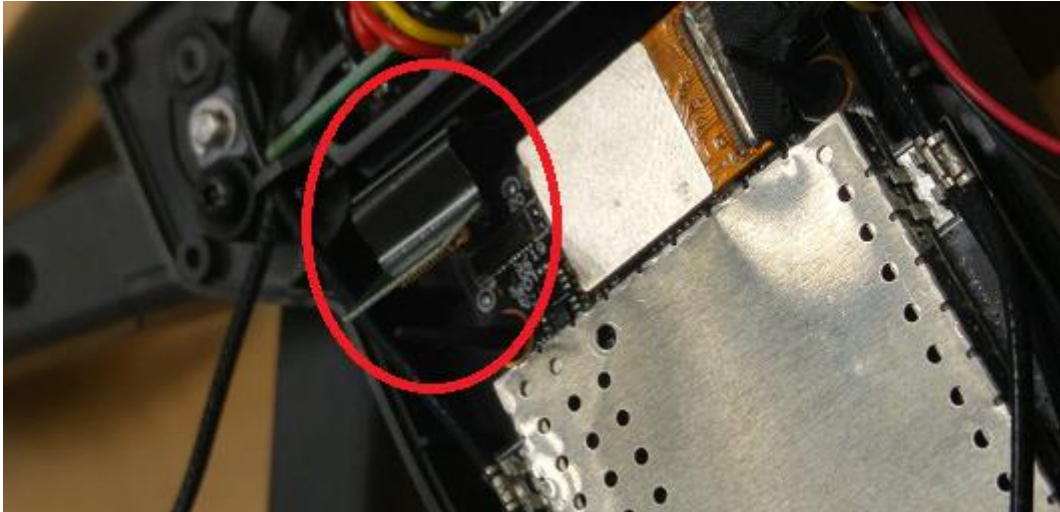
- Déclipser les antennes de la carte mère. Les antennes extérieures correspondent aux pieds avant. Les antennes centrales correspondent aux pieds arrière.



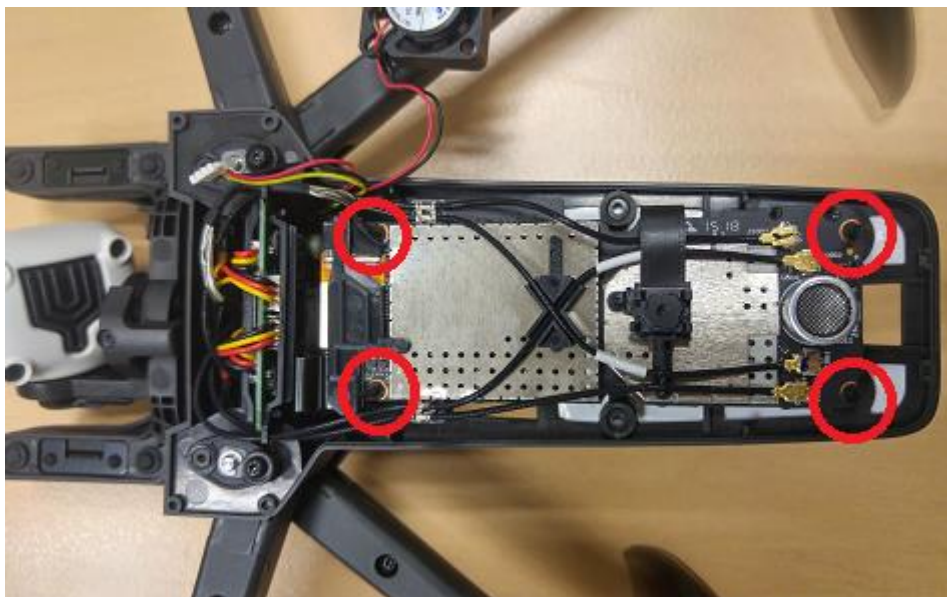
- Retirer le cache plastique de la carte mère du côté de la nacelle en soulevant le poinçon puis en faisant glisser le cache.



- Soulever la nappe du connecteur.



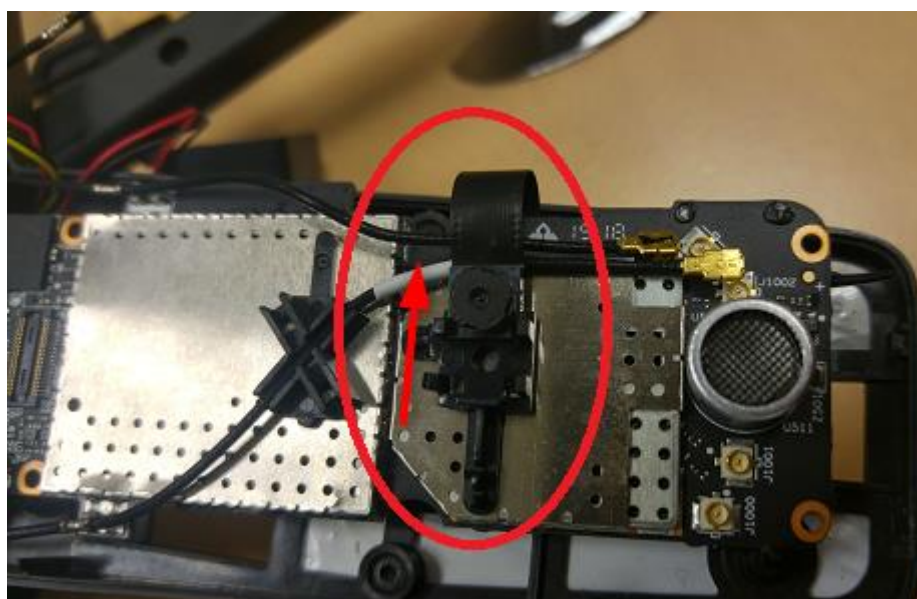
- Au niveau du haut de la carte mère, les trois encoches en plastique correspondent, de haut en bas, à :
 - une antenne ;
 - une antenne ;
 - un câble micro coaxial.
- Débrancher le câble micro coaxial de la carte mère.
- Retirer les quatre rubbers délicatement, en tenant la carte mère. Une fois les rubbers décrochés de la carte, déconnectez l'antenne GPS se trouvant sur la face initialement cachée.



- Décoller l'emplacement microSD puis le retirer, en le faisant passer à travers la fente traversant la structure.



- Retirer la caméra verticale en la poussant délicatement hors de son réceptacle.



- Retirer les 3 vis se trouvant sous les bras.



- Faire glisser la partie inférieure de chaque bras vers l'extérieur pour les retirer.



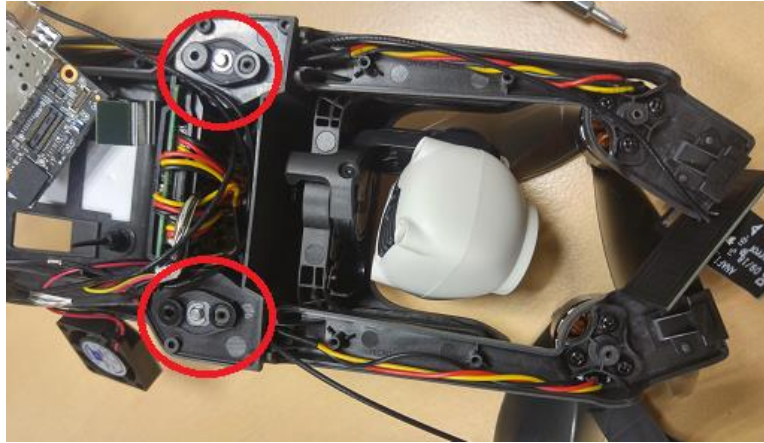
- Dévisser les deux vis (cercle orange) du capot GPS, puis appuyer sur le bouton qui se trouve au-dessus de la nacelle pour sortir le cache (cercle rouge).



- Retirer les deux vis voisines de l'antenne, au centre de la carte GPS.

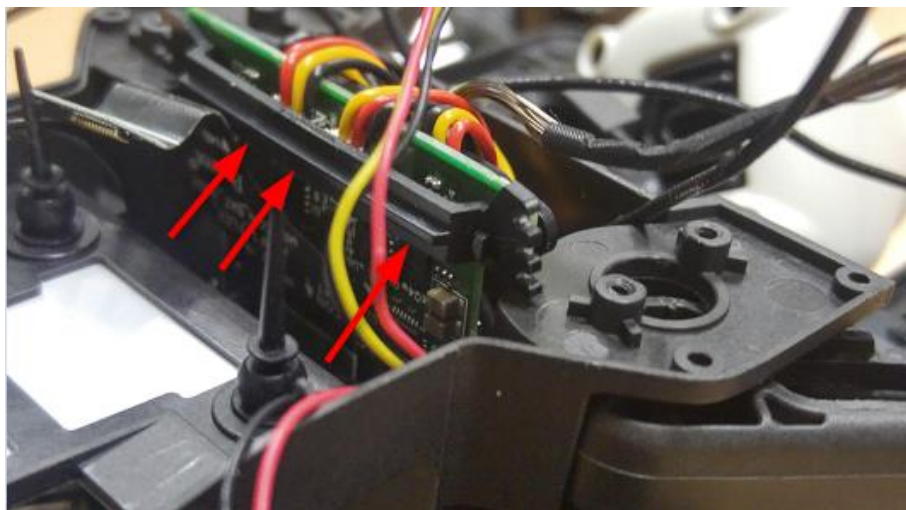


- Enlever les deux vis fixant chaque charnière maintenant les bras en place : une vis se trouve à chaque extrémité de la carte GPS, les deux autres se trouvent aux jonctions des bras, sous le drone.
- Fermer les bras et retirer la pièce en plastique noir qui se trouve sous le drone

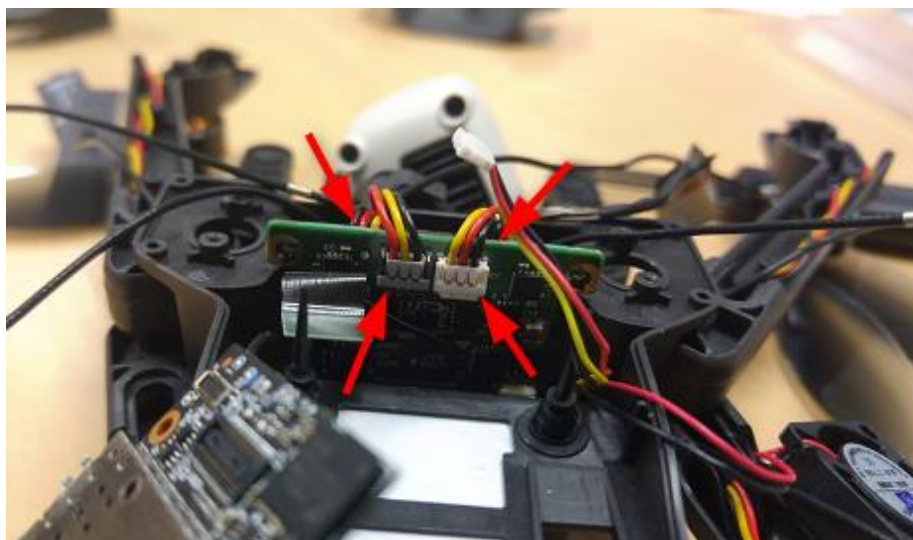


- Faire pression sur la charnière, par le dessous, pour la dégager.
- Mettre de côté la rondelle, entre les bras.

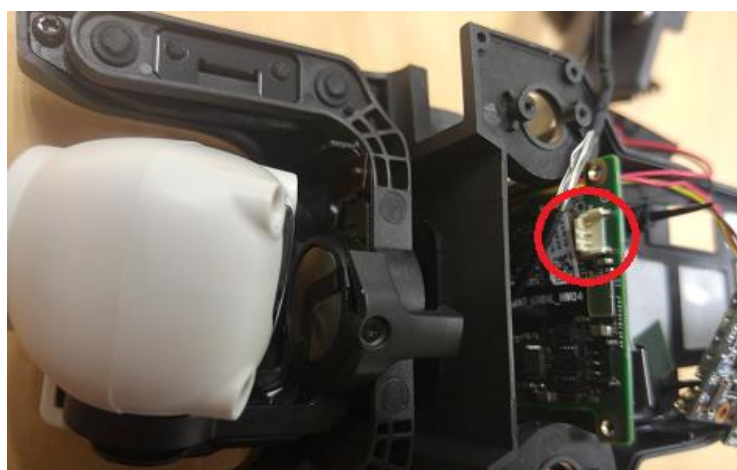
- Démonter le support plastique qui reçoit les antennes en tirant les attaches vers l'extérieur.



- Débrancher chaque moteur en soulevant délicatement les connecteurs. Attention à ne pas tirer sur les câbles.

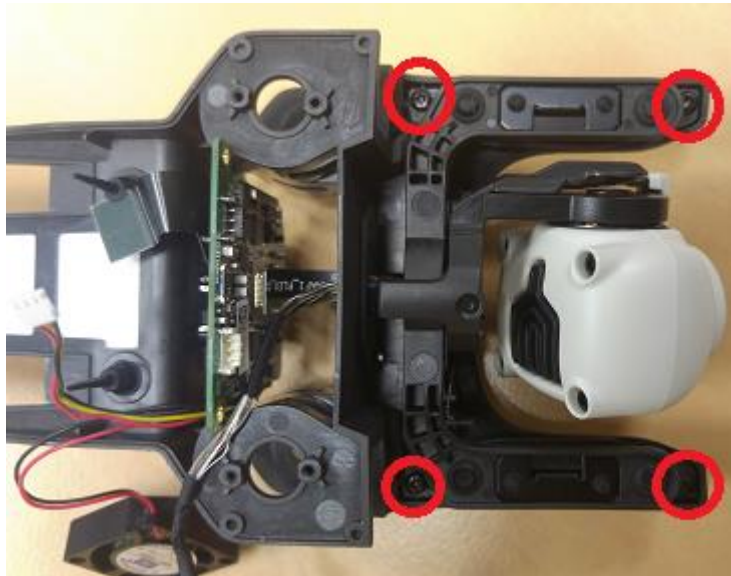


- Retirer chaque bras délicatement, en faisant attention à ce que les câbles-antennes ne se prennent pas dans les autres câbles.
- Débrancher le moteur de la nacelle de la carte moteurs.



Note : il est plus simple de retirer la nacelle avant de retirer la carte moteurs.

- Retirer les 4 vis sur la partie inférieure de la cage de la nacelle.



- Sur le cache plastique qui se trouve entre la nacelle et la carte moteur, un petit jour est prévu pour le câble Flex ; le grand jour accueille le câble micro coaxial.
- Après le retrait de la nacelle, utiliser le jour de la zone plastique pour dévisser les deux vis du milieu de la nacelle.
- Dévisser les trois vis de la carte moteur (une en haut, deux au milieu – sous le connecteur batterie).



- Retirer la carte moteur par le bas après l'avoir poussée légèrement.

- Si nécessaire, retirer simultanément l'antenne et le réflecteur. Dévisser ensuite les trois vis permettant de retirer le moteur, puis faire passer le câble moteur à travers la fente.



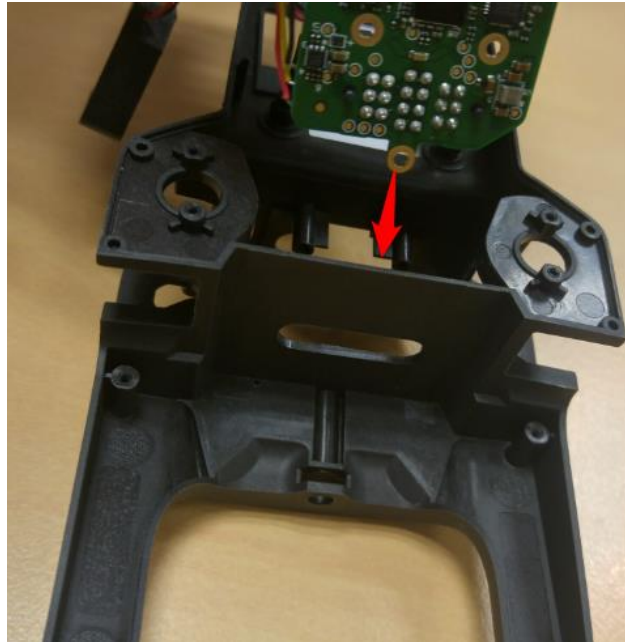
Synthèse des composants du drone



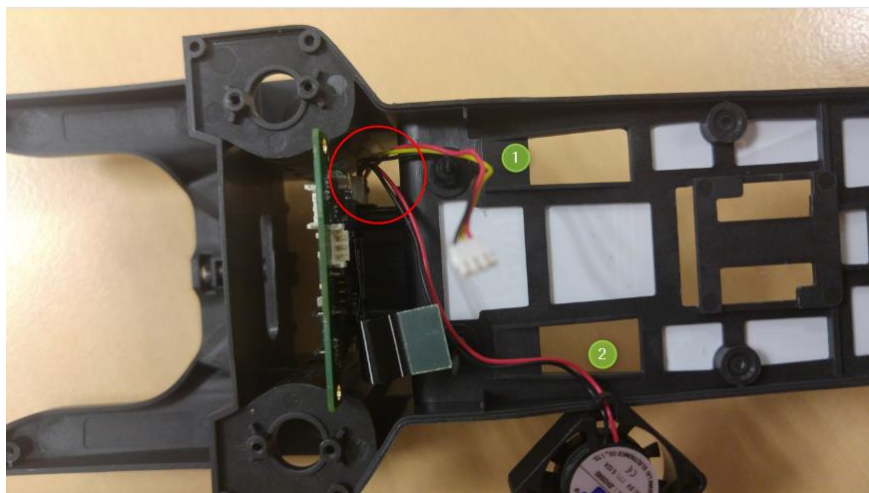
1	Corps central
2	Carte mère
3	Carte moteur + ventilateur
4	Moteurs + hélice (X4)
5	Caméra + Gimbal
6	Calle câble Flex et câble micro coaxial
7	Couvercle GPS
8	Pied (x4)
9	Partie inférieure
10	Antenne + réflecteur + câble
11	Carte GPS
12	Axe des bras
13	Maintien câble moteur
14	Maintien antennes + câble micro coaxial
15	Rondelles de maintien des bras

Assemblage d'ANAFI

- Monter le ventilateur sur la carte moteur avant de remettre la carte moteur sur le drone
- Insérer la carte moteur par le dessous, puis visser les trois vis (retirer le caoutchouc pour les deux vis du milieu)



- Le câble LED et ventilateur doivent passer l'un et l'autre entre la carte moteur et le support (côté droit vue du dessous)

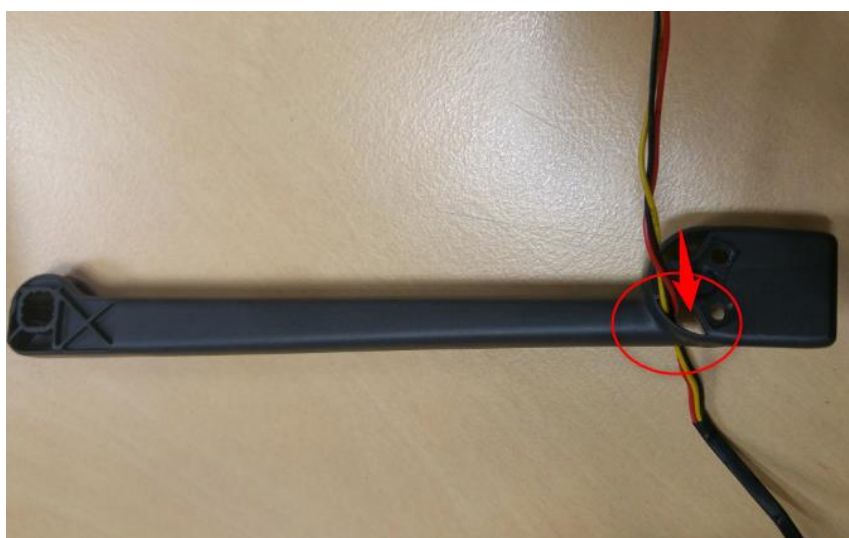


- Remplacer le caoutchouc (petite partie vers le haut)



Bras :

- Faire passer le câble moteur par la partie supérieure du bras en l'insérant dans le jour le plus large comme sur la photo-ci-dessous.



- Sur la partie inférieure du bras, faire passer l'antenne et le réflecteur simultanément dans les emplacements prévus tout en laissant le câble antenne libre.

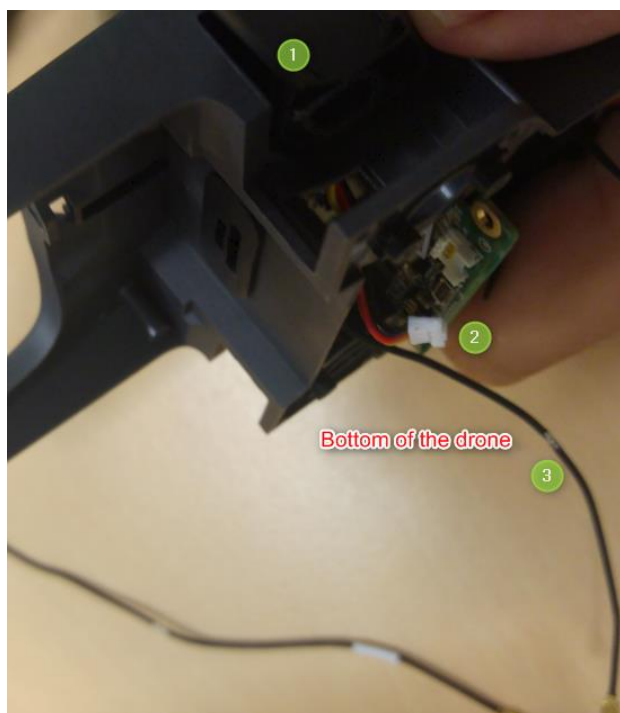


Numéro	Elément du drone
1	Antenne
2	Réflecteur

- Faire passer le câble antenne dans le même jour que le câble moteur puis assembler les deux parties du bras en clipsant l'extrémité de la partie supérieure à l'extrémité de la partie inférieure puis en poussant.



- Replacer les vis qui maintiennent les deux parties du bras pour terminer son assemblage.
- Insérer le bras dans l'emplacement prévu à cet effet sur le corps central du drone en faisant passer le câble antenne et le câble moteur vers la partie inférieure du drone.



Numéro	Elément du drone
1	Bras
2	Câble moteur
3	Câble antenne

- Insérer le deuxième bras (il n'y a pas d'ordre prioritaire entre le bras avant et le bras arrière).
- Une fois les deux bras installés, insérer la rondelle anti-frottement entre les deux bras.
- Insérer la charnière par le dessus (le côté le plus haut est à l'arrière du drone) et vérifier que la charnière est bien installée.
-

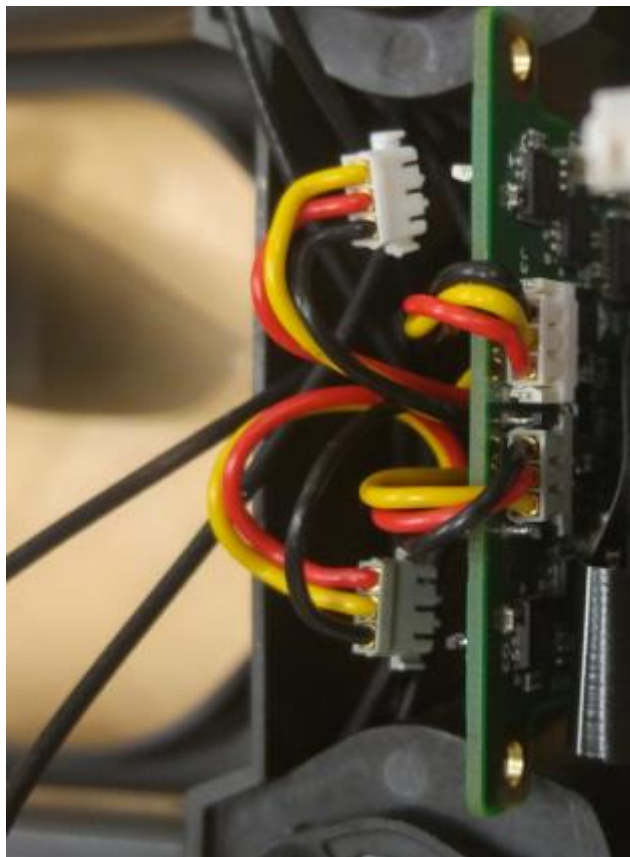


- Replacer le cache plastique sur la partie inférieure (partie la plus haute à l'arrière).
- Remettre les vis en haut et en bas de la charnière sur les parties les plus hautes.
- Installer les deux bras opposés en répétant la méthode.
- Orientez les câbles antenne vers l'avant du drone et les câbles moteur vers l'arrière.

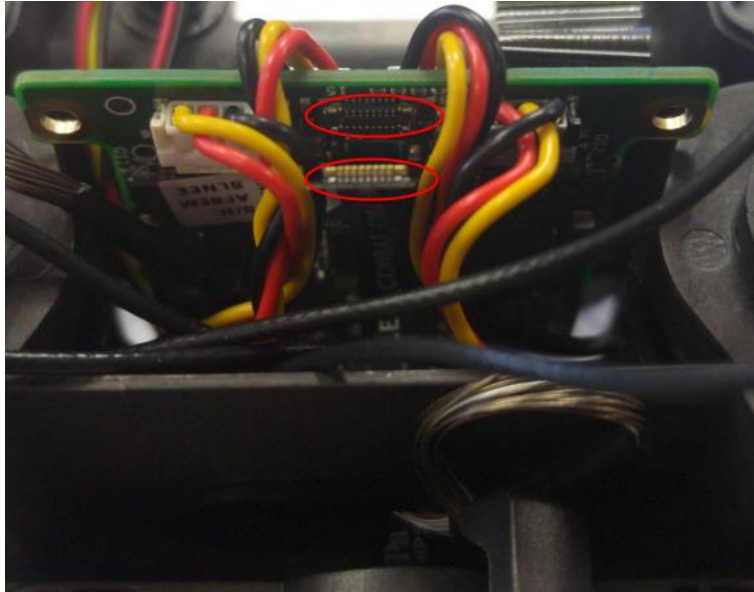


Câblage moteur

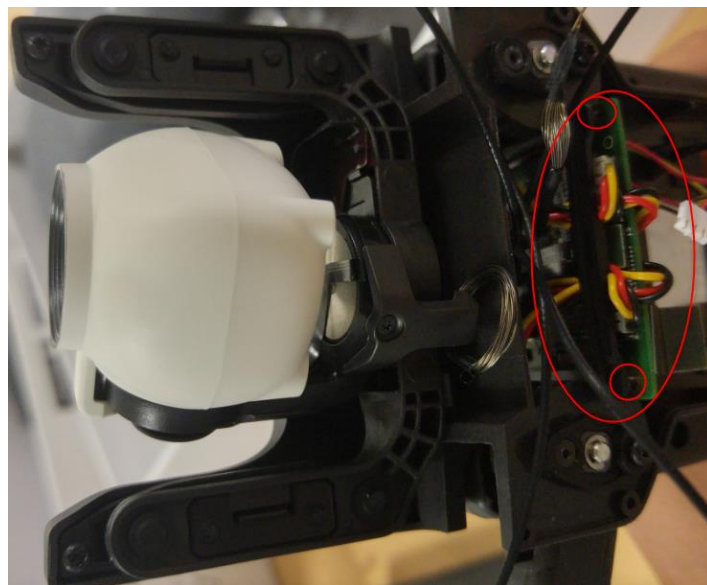
- Les câbles moteurs avant sont connectés à l'arrière et les câbles moteurs arrière sont connectés à l'avant. Il est nécessaire d'effectuer une torsion du câble pour pouvoir connecter le moteur arrière.



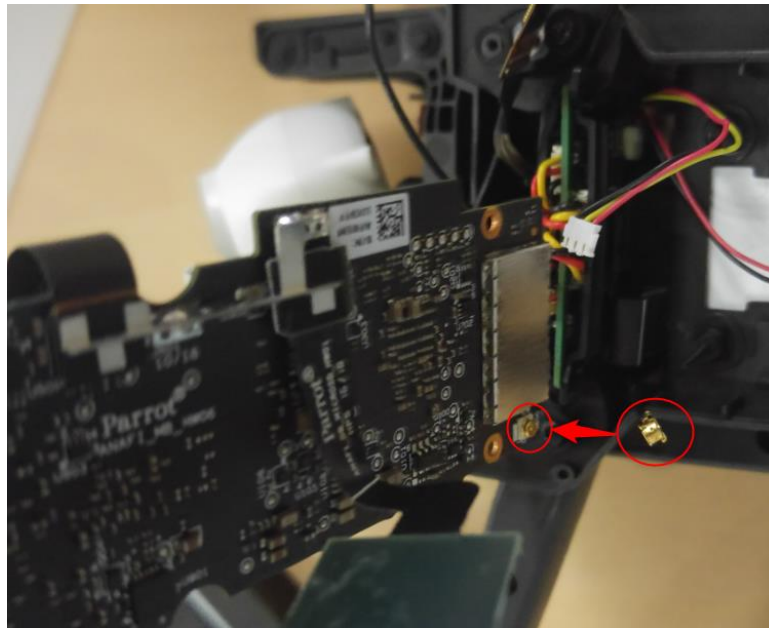
- Insérer délicatement les câbles à l'intérieur du drone.
- Positionner la nacelle et glisser les câbles par les jours du cache plastique en insérant d'abord le coaxial par le jour le plus large puis le flex par le jour le plus petit. Faire glisser le câble coaxial jusqu'à ce que le connecteur dépasse de la carte moteur.
- Visser la nacelle via les deux vis de l'avant avant de brancher le câble flex.



- Tenir le drone d'aplomb, nacelle vers le haut, puis placer le petit support plastique (maintien moteurs) entre les câbles moteurs. Placer ensuite le support maintien câbles (celui qui présente des encoches pour câble antenne) – les 3 slots sont du côté droit.



- Remettre le GPS en place en veillant au câble antenne et viser la carte, puis le capot.
- Connecter le câble antenne GPS avant de remettre en place la carte mère

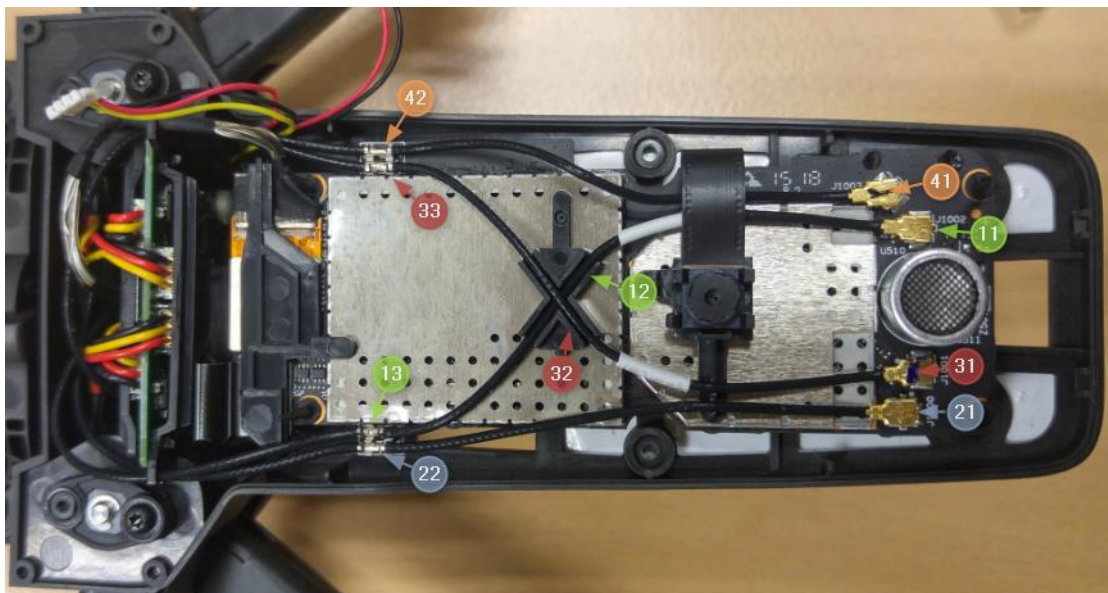


- Glisser le PCB micro SD dans la fente du support plastique et appliquer une pression pour le recoller.



- Fixer la carte mère au drone à l'aide des rubbers : commencer par les deux rubbers avant puis les deux rubbers arrière.
- Vérifier que le câble du ventilateur et le câble de la LED passent sous les câbles antenne.
- En commençant par le côté gauche (en vue du dessous), prendre le câble arrière identifiable à l'aide de la marque blanche, faire passer ce câble sous la camera verticale avant de le connecter au deuxième connecteur en partant de la droite. Une fois connecté, faire passer ce câble dans le croisillon du milieu de la carte mère, puis connecter le rappel de masse.

- Connecter ensuite le câble arrière gauche au premier connecteur en partant de la gauche puis connecter le câble au rappel de masse.
- Connecter le câble arrière droit (en vue du dessous) au second connecteur en partant de la gauche, puis passer le câble dans le croisillon et le connecter au rappel de masse du côté droit.
- Connecter le câble avant droit (en vue du dessous) au premier connecteur en partant de la droite en le faisant passer sous la caméra verticale.



Suivre les étapes : 11 → 12 → 13 → 21 → 22 → 31 → 32 → 33 → 41 → 42

- Placer les câbles antenne dans les encoches du support de part et d'autre de la carte moteur
- Placer le support en plastique qui maintient le câble flex sur la carte mère en clipsant d'abord le côté gauche, puis le côté droit (vérifier que le poinçon est dans le trou).
- Placer le ventilateur dans son emplacement (étiquette vers l'intérieur du drone).
- Connecter la carte LED.
- S'assurer que la longueur du câble est suffisante du côté de la nacelle.
- Replacer la protection inférieure en commençant par la partie avant puis la clipser après s'être assuré qu'aucun câble ne dépasse.
- Visser les vis du support inférieur pour terminer l'assemblage du drone.