

Procédure de mise à jour

Specchio

Français



Ce document vous guidera lorsque vous souhaitez mettre à jour votre Specchio à l'aide du Parrot Software Update Tool. Ces mises à jour sont nécessaires pour améliorer la compatibilité de votre appareil. Elles peuvent, en outre, vous permettre d'obtenir de nouvelles fonctionnalités ou de meilleures performances.

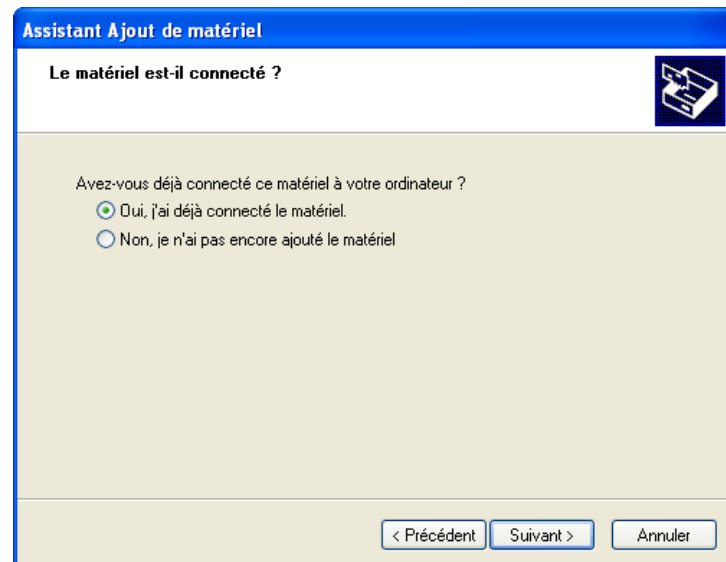


La première mise à jour de votre cadre nécessite l'installation préalable des pilotes du Specchio.

1. Installer les pilotes de votre cadre.....	2
2. Installer Parrot Software Update Tool.....	5
3. Télécharger les fichiers de mise à jour.....	6
4. Mettre le cadre à jour	8

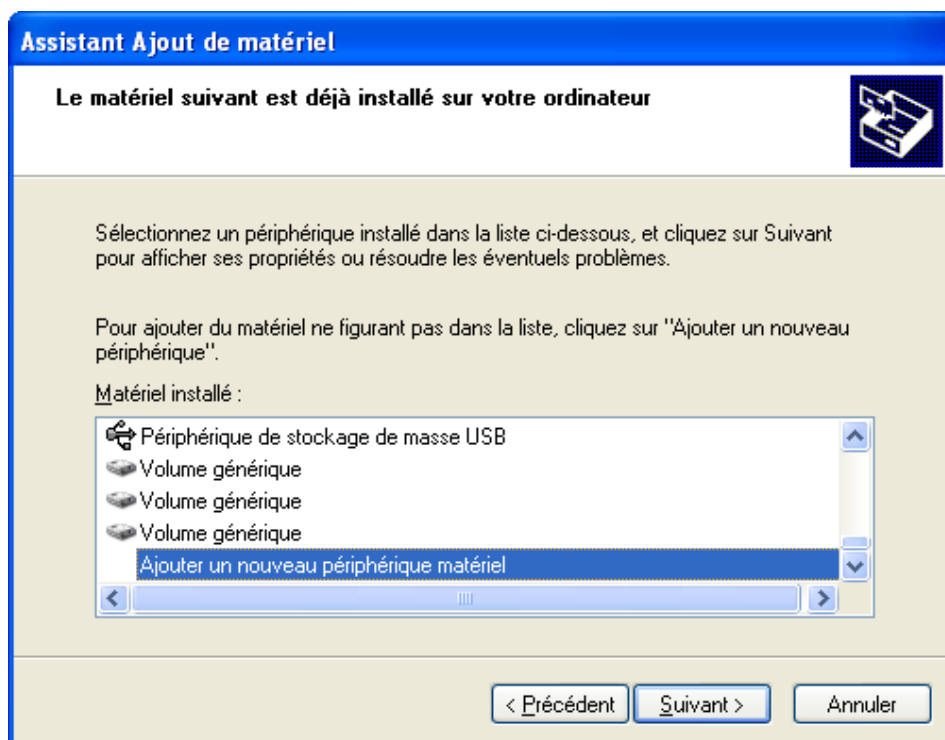
Installer les pilotes de votre cadre

1. Allumez votre Specchio et reliez-le à votre ordinateur à l'aide du câble USB/mini USB fourni.
> Votre ordinateur détecte un nouveau périphérique.
2. Démarrez l'**Assistant Ajout de matériel** de Windows puis cliquez sur **Suivant**.
> Une nouvelle fenêtre apparaît.
3. Sélectionnez **Oui, j'ai déjà connecté le matériel** puis cliquez sur **Suivant**.

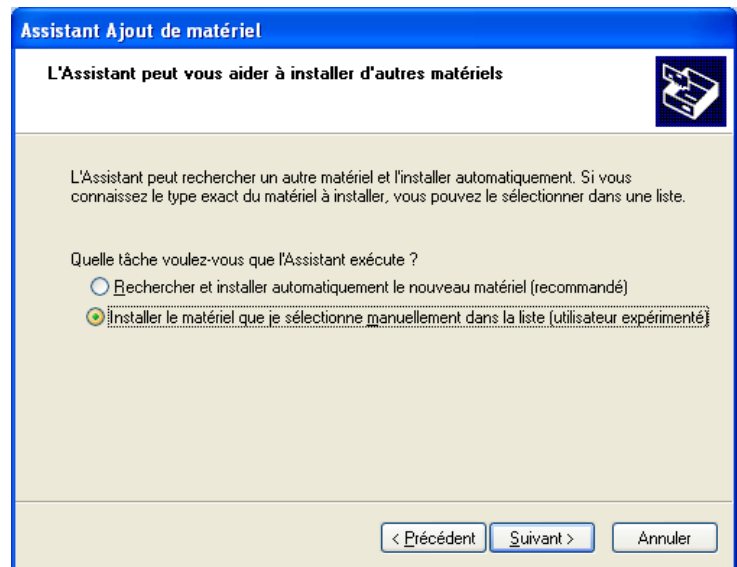


> Une nouvelle fenêtre apparaît vous proposant la liste des éléments détectés sur votre ordinateur.

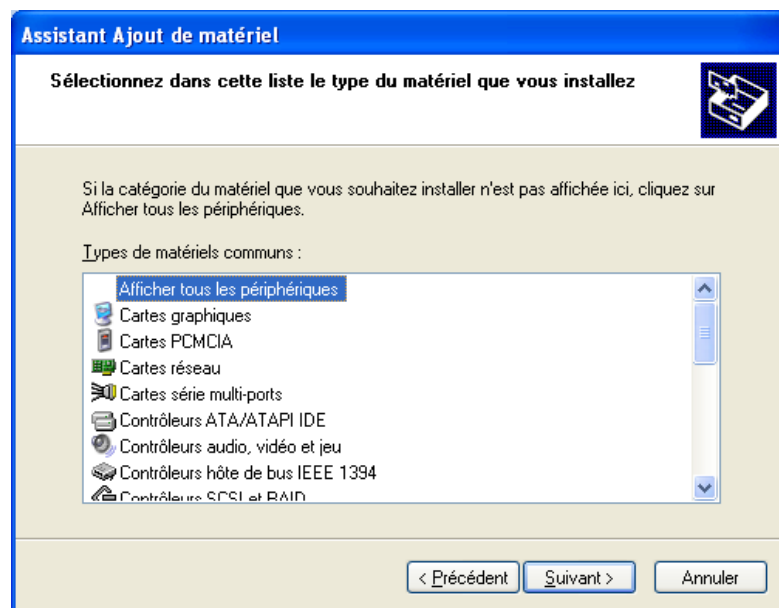
4. Sélectionnez **Ajouter un nouveau périphérique matériel** dans la liste puis cliquez sur **Suivant**.



5. Sélectionnez **Installer le matériel que je sélectionne manuellement dans la liste** puis cliquez sur **Suivant**.

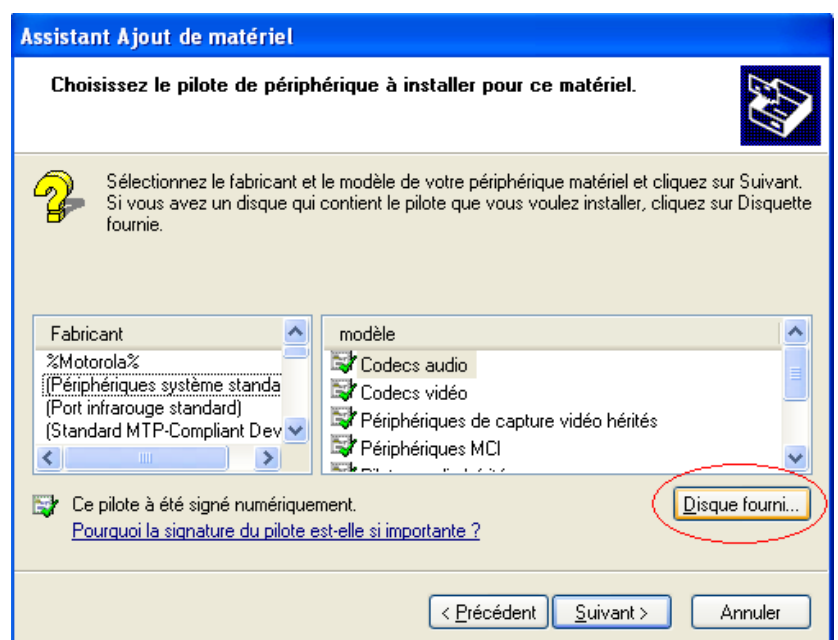


6. Sélectionnez **Afficher tous les périphériques** puis cliquez sur **Suivant**.

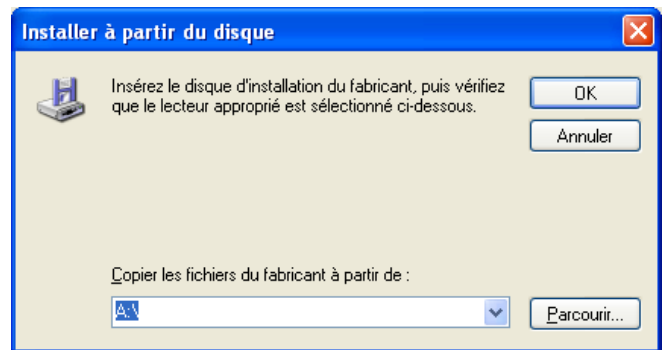


7. Cliquez sur **Disque fourni**.

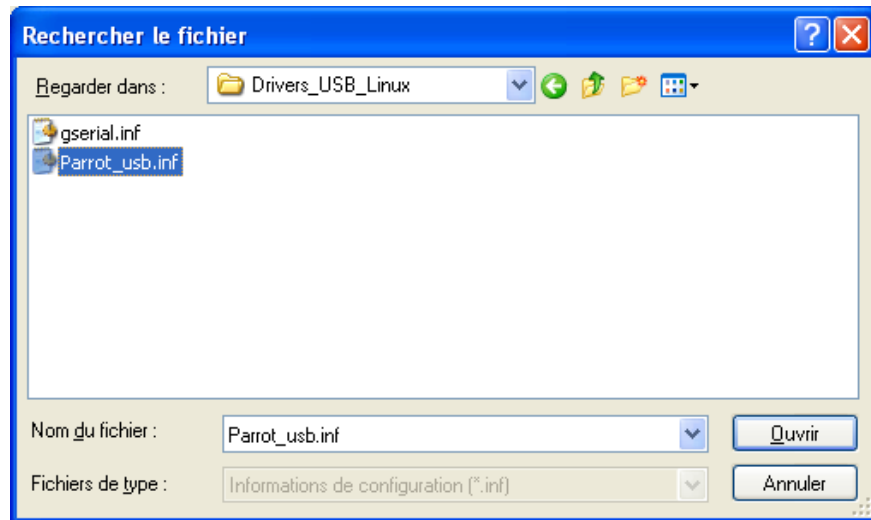
> Une nouvelle boîte de dialogue apparaît vous permettant de sélectionner les pilotes de votre Specchio.



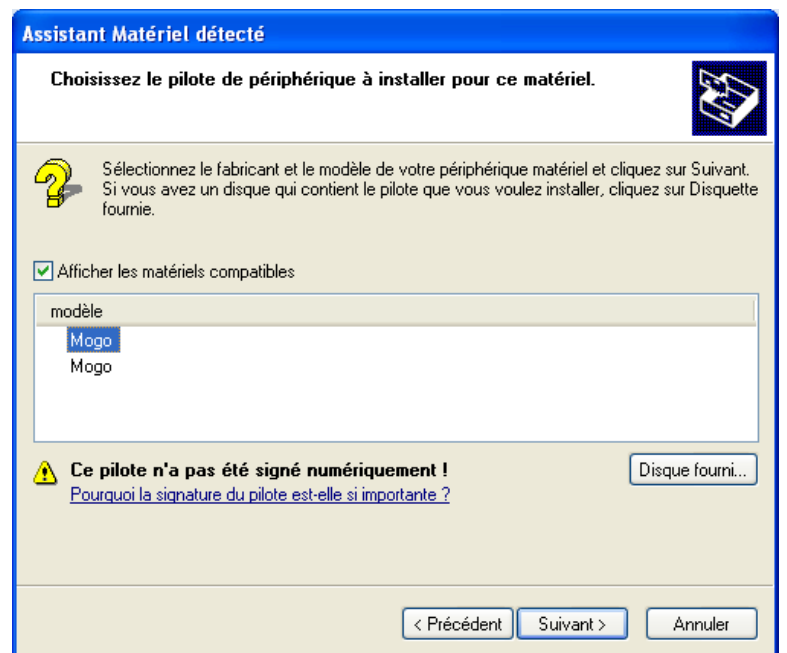
8. Cliquez sur **Parcourir** puis sélectionnez le dossier **Drivers_USB_Linux** contenant les pilotes de votre Specchio.



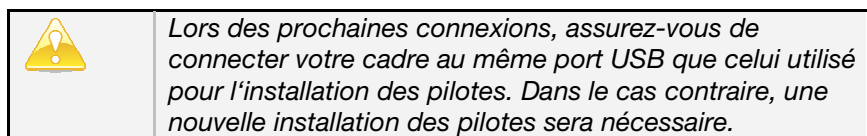
9. Sélectionnez le fichier **Parrot_usb.inf** puis cliquez sur **Ouvrir**.



10. Sélectionnez **Mogo** puis cliquez sur **Suivant**.



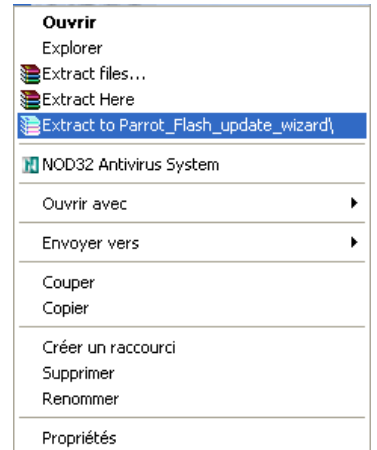
- > L'installation des pilotes commence.
- > Une fois l'installation terminée, vous pouvez cliquer sur **Terminer**.
- > Les pilotes du Specchio sont maintenant installés sur votre ordinateur.



Télécharger et installer le Parrot Software Update Tool

1. Téléchargez le **Parrot Software Update Tool** à l'adresse suivante :
<http://www.parrot.com/fr/support/telechargements>

2. Procédez à l'extraction du dossier téléchargé puis double-cliquez sur le fichier **Setup.exe**.



3. Suivez les instructions qui apparaissent à l'écran afin d'installer le logiciel sur votre ordinateur.
> Le logiciel est maintenant installé.

Télécharger les fichiers de mise à jour

1. Démarrez le **Parrot Software Update Tool**.
> La boîte de dialogue ci-contre apparaît.



2. Cliquez sur **Next**.

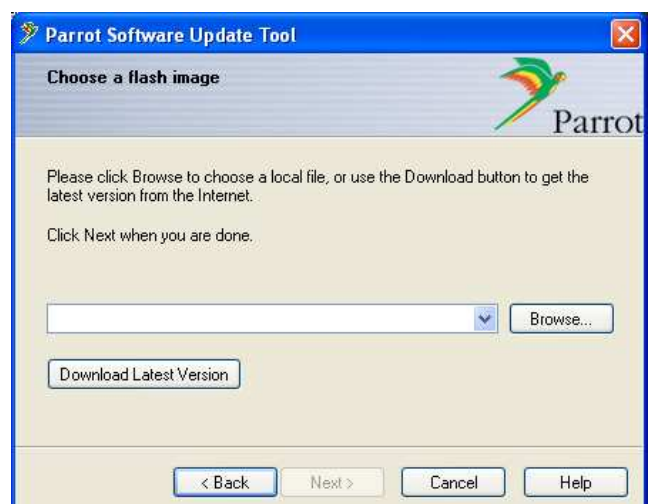
3. Choisissez la gamme des cadres photo numériques.



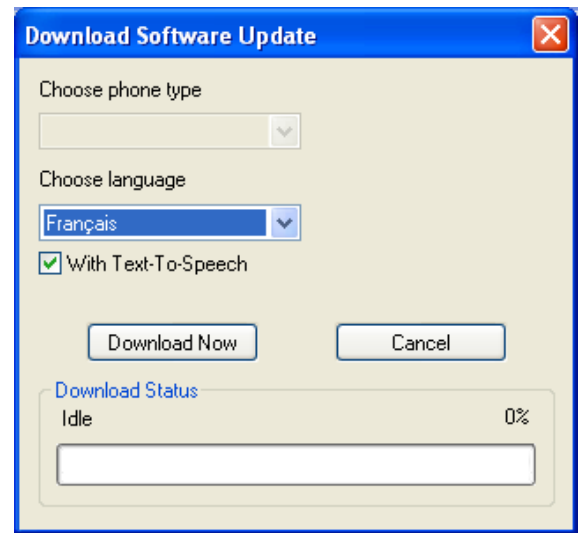
> Une nouvelle fenêtre apparaît vous permettant de choisir le produit que vous souhaitez mettre à jour.

4. Choisissez le **Parrot by Martin Szekely** puis cliquez sur **Next**.
> La boîte de dialogue ci-contre apparaît.

5. Cliquez sur **Download Latest Version**.
> La fenêtre de téléchargement de la mise à jour apparaît.



6. Sélectionnez votre langue.



7. Cliquez sur **Download Now** et attendez la fin du téléchargement.

> Les fichiers se téléchargent et sont automatiquement enregistrés sous **C:\Program Files\Parrot Software Update Tool\Internet Files**.

> Une boîte de dialogue vous informe que le téléchargement est réussi. Vous pouvez cliquer sur **OK**.

Mettre votre cadre à jour

1. Démarrez le **Parrot Software Update Tool**.
> La boîte de dialogue ci-contre apparaît.

2. Cliquez sur **Next**.



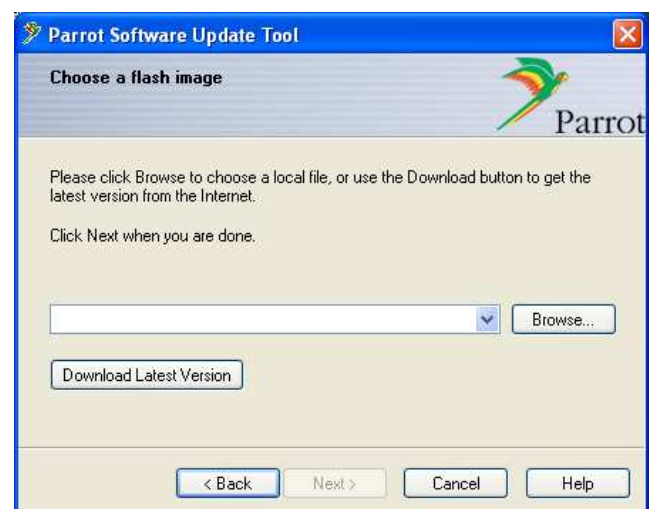
3. Choisissez la gamme des cadres photo numériques.



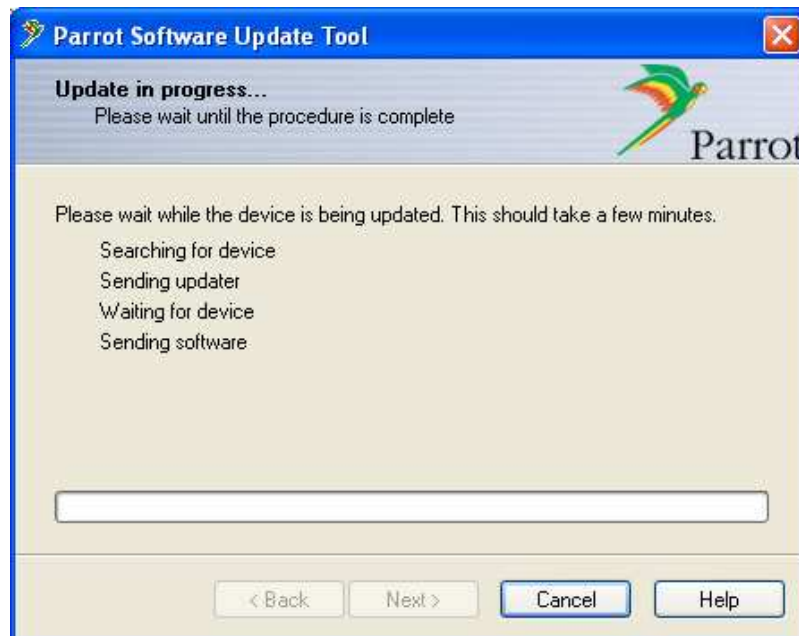
> Une nouvelle fenêtre apparaît vous permettant de choisir le produit que vous souhaitez mettre à jour.

4. Choisissez le **Parrot by Martin Szekely** puis cliquez sur **Next**.
> La boîte de dialogue ci-contre apparaît.

5. Cliquez sur **Browse**, sélectionnez l'emplacement des fichiers de mise à jour de votre cadre puis cliquez sur **Next**.



- > Le processus de mise à jour commence par la détection de votre cadre.
- 6. Appuyez simultanément sur les boutons gauche/milieu/droit de votre cadre orienté en paysage puis mettez-le sous tension.
- 7. Reliez votre cadre à votre ordinateur à l'aide du câble USB/mini USB fourni.



- > Patientez jusqu'à la fin du processus de mise à jour, cela peut prendre quelques minutes.
- > Une fois la mise à jour terminée, vous pouvez cliquer sur **Finish**.